

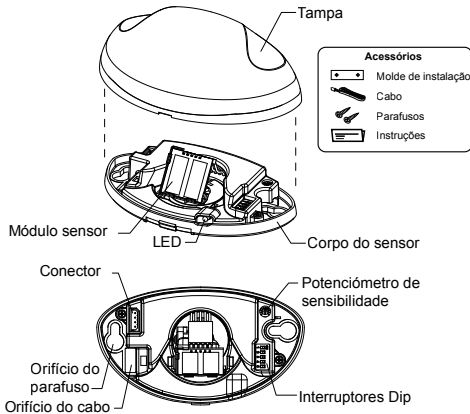
O RAP507 é um sensor de deteção de movimento de alto rendimento desenhado para a ativação de portas automáticas. Leia atentamente este manual de instruções para utilizar o produto de forma correta e segura.



1 Características técnicas

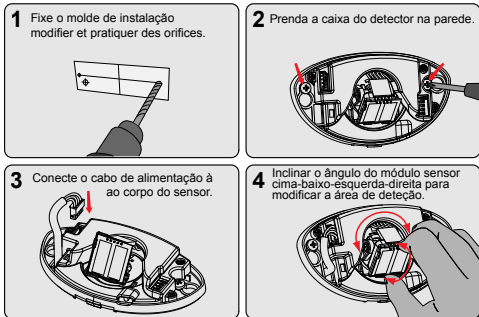
Alimentação: 12-30 V CC, 12-24 V CA
Dimensões do produto: 120 mm x 70 mm x 41,5 mm (Largura x profundidade x altura)
Módulo microondas: 24, 125 GHz
Tempo de espera: 1,2 s
Campo de deteção: 5 m x 3 m (Largura x Distância) (Altura 2,2 m)
Consumo de energia: < 1,4 W
Capacidade de contacto: 1A/24V CC
Altura máxima de instalação: 4,0 m
Temperatura/Humidade de funcionamento: -20 °C-60 °C/0-90%
Grau de proteção: IP54

2 Informações gerais

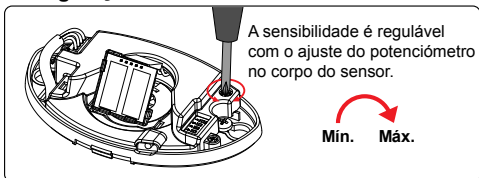


3 Guia de instalação

⚠ Desconecte a alimentação durante a instalação. Não desmonte ou modifique o dispositivo, pois ele pode pegar fogo ou provocar descargas elétricas.

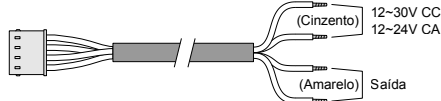


4 Regulação da sensibilidade

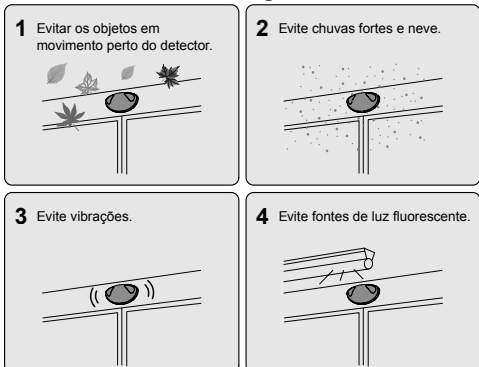


5 Esquema de ligações

2 cabos elétricos & 2 cabos de contacto de relé.



6 Informações de montagem



NOTA As especificações deste produto podem sofrer sem aviso prévio.

7 Ajustar a posição da área de deteção

Ajuste o módulo de deteção para cima ou para baixo para determinar a proximidade da área de deteção em relação à porta. Ajuste o módulo de deteção para a esquerda ou para a direita para obter a área de deteção lateral desejada.

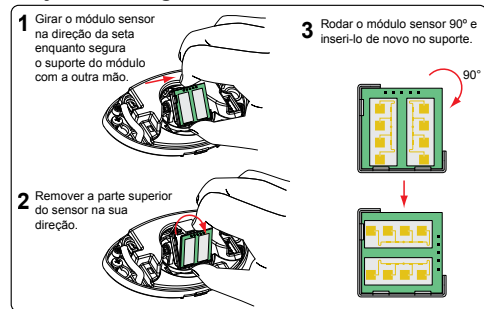


Posição de instalação para portas de batente

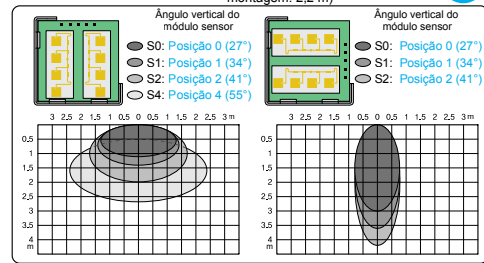
Deteção de pessoas em movimento dentro da área de abertura da porta.



8 Ajuste da largura da área de deteção



9 Campo de deteção (altura de montagem: 2,2 m)



10 Configuração do interruptor DIP (Valor predeterminado do interruptor dip NA.: 2)

N.º	Comutador dip	Direcção	Modo tartaruga	N.º	Comutador dip	Direcção	Modo tartaruga
1	NO	↔	NO	5	NO	↔	NO
2	NO	↔	NO	6	NO	↔	NO
3	NO	↔	NO	7	NO	↔	NO
4	NO	↔	NO	8	NO	↔	NO
9	NO	↔	NO				
10	NO	↔	NO				
11	NO	↔	NO				

Modo tartaruga (modo de deteção em velocidade lenta) Tempo de espera do relé 1 unidade é 1 segundo