

www.moveautomation.pt

EN FREQUENCY | PT FREQUÊNCIA | ES FRECUENCIA | FR FRÉQUENCE

EN mtx+433 (RED LED) 433.92 MHz
 PT mtx+433 (LED VERMELHO) (± 100 kHz)
 ES mtx+433 (RED ROJO)
 FR mtx+433 (LED ROUGE)

EN mtx+868 (BLUE LED) 868.35 MHz
 PT mtx+868 (LED AZUL) (± 100 kHz)
 ES mtx+868 (LED AZUL)
 FR mtx+868 (LED BLEU)

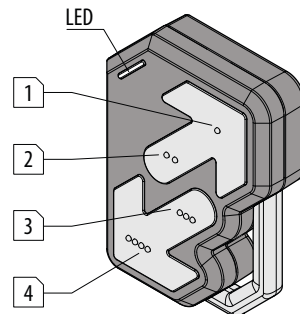
EN **Four-channel transmitter, rolling code technology, 433,92 MHz or 868.35 MHz.**
 PT. Transmissor 4 canais, tecnologia rolling code technology, 433,92 MHz ou 868.35 MHz.
 ES. Transmisor de cuatro canales, tecnología de código rodante, 433,92 MHz o 868,35 MHz.
 FR. Émetteur à quatre canaux, technologie rolling code, 433,92 MHz ou 868,35 MHz.

EN CODE TYPE rolling code
 PT CÓDIGO ES CÓDIGO FR CODAGE

EN BATTERY 3V, CR2032
 PT BATERIA ES PILA FR PILE

PT WEIGHT 22 gr.
 PT PESO ES PESO FR POIDS

EN DIMENSIONS 40,5x 54,5 x 11mm
 PT DIMENSÕES ES DIMENSIONES FR DIMENSIONS

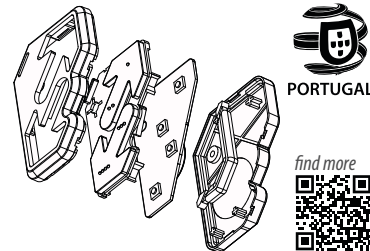
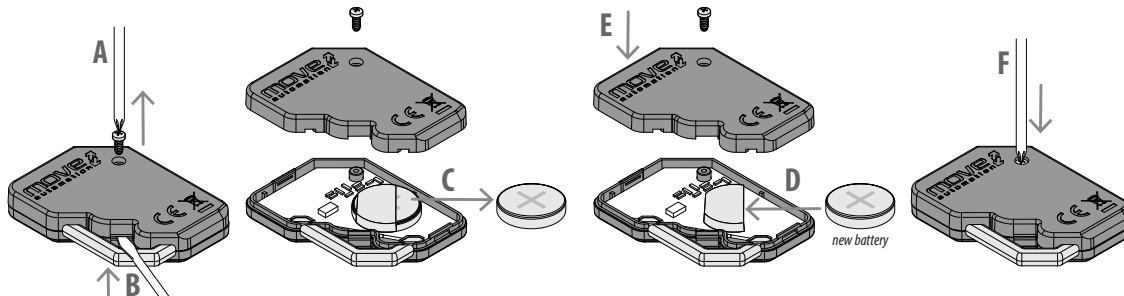


EN. **Battery replacement** - Replace the battery using one of the same type CR2032. Carefully follow the procedure illustrated in pictures A to F.

PT. **Trocar a bateria** - use apenas baterias do tipo CR2032. Siga os passos ilustrados nas figuras de A a F.

ES. **Cambiar la pila** - utilíze exclusivamente pilas de tipo CR2032. Seguir los pasos ilustrados A hasta F.

FR. **Remplacement de la pile** : remplacez la pile par une pile CR2032 de même type. Suivez attentivement la procédure illustrée sur les photos A à F.



find more



EN. **Programming of remote control** - See instructions that come with the door operator, control unit or receiver.

PT. **Programação do comando remoto** - Consulte as instruções que acompanham o automatismo, central eletrónica ou receptor.

ES. **Programación del mando a distancia** - Consultar las instrucciones que acompañan al automatismo, centralita o receptor.

FR. **Programmation de la télécommande** - Consultez instructions fournies avec l'automatisme, centrale de commande ou le récepteur.

EN. The range of the transmitters and the reception capacity of the receivers are greatly affected by the presence of other devices (such as alarms, radio head-sets, etc.) operating in your area at same frequency. In these cases, Move Automation cannot offer any warranty regarding the actual range of its devices.

PT. O alcance dos transmissores e a capacidade de receção dos recetores dependem de outros dispositivos (por exemplo, alarmes, auscultadores de rádio, etc.) que operam na mesma área e na mesma frequência. Nestes casos, a Move Automation não pode oferecer qualquer garantia quanto ao alcance efetivo dos seus dispositivos.

ES. El alcance de los transmisores y la capacidad de recepción de los receptores dependen de otros dispositivos (por ejemplo: alarmas, radioauriculares, etc.) que funcionan en la zona con la misma frecuencia. En estos casos, Move Automation no puede ofrecer ninguna garantía sobre el alcance efectivo de sus dispositivos.

FR. La portée des émetteurs et la capacité de réception des récepteurs dépendent de la présence d'autres appareils (par exemple, alarmes, casques radio, etc.) fonctionnant dans la même zone et à la même fréquence. Dans ce cas, Move Automation ne peut offrir aucune garantie quant à la portée effective de ses appareils.

EN. Move Automation reserves the right to make modifications to the product at any time without prior notice, while maintaining the same functionality and intended use.

PT. A Move Automation reserva-se o direito de efetuar modificações no produto a qualquer momento, sem aviso prévio, mantendo a mesma funcionalidade e utilização pretendida.

ES. Move Automation se reserva el derecho de modificar los productos en cualquier momento en que lo considere necesario, manteniendo las mismas funcionalidades y el mismo uso previsto.

FR. Move Automation se réserve le droit d'apporter des modifications au produit chaque fois qu'elle le jugera nécessaire à condition toutefois de garantir que les mêmes fonctions et la même application.

EN. **WARNING** - Batteries may contain harmful substances and may explode: application is allowed only for its intended use. Keep away from children and heat sources. Dispose according to current regulations.
 PT. **ATENÇÃO** - As baterias podem conter substâncias tóxicas e provocar explosões: recomendamos que o uso seja apenas aquilo descrito. Mantenha as baterias longe de crianças e de fontes de calor. Eliminar conforme à lei.
 ES. **ATENCIÓN** - Las pilas pueden llevar substancias tóxicas y causar explosiones: se recomienda el uso unicamente aquí descrito y guardarlas lejos del alcance de niños y de fuentes de calor. Eliminar conforme la ley.
 FR. **AVERTISSEMENT** - Les batteries peuvent contenir de substances toxiques et comporter un danger d'explosion: Utiliser les piles seulement pour l'alimentation de la télécommande et tenir à l'abri de la chaleur.

EN. Do not dispose in nature. Some electronic components may contain polluting substances. Disposal must be delivered to authorized centers in the respect of the current laws.
 PT. Não o descarte na natureza. Alguns componentes eletrónicos podem conter substâncias poluentes. O descarte deve ser feito em centros autorizados, respeitando a legislação em vigor.
 ES. No desechar en la naturaleza. Algunos componentes electrónicos pueden contener sustancias contaminantes. La eliminación debe realizarse en centros autorizados, de conformidad con la legislación vigente.
 FR. Ne pas jeter dans la nature. Certains composants électroniques peuvent contenir des substances polluantes. L'élimination doit être effectuée dans des centres agréés, conformément à la législation en vigueur.